

Ispica, Ragusa

PALAZZO MODICA DI SAN GIOVANNI

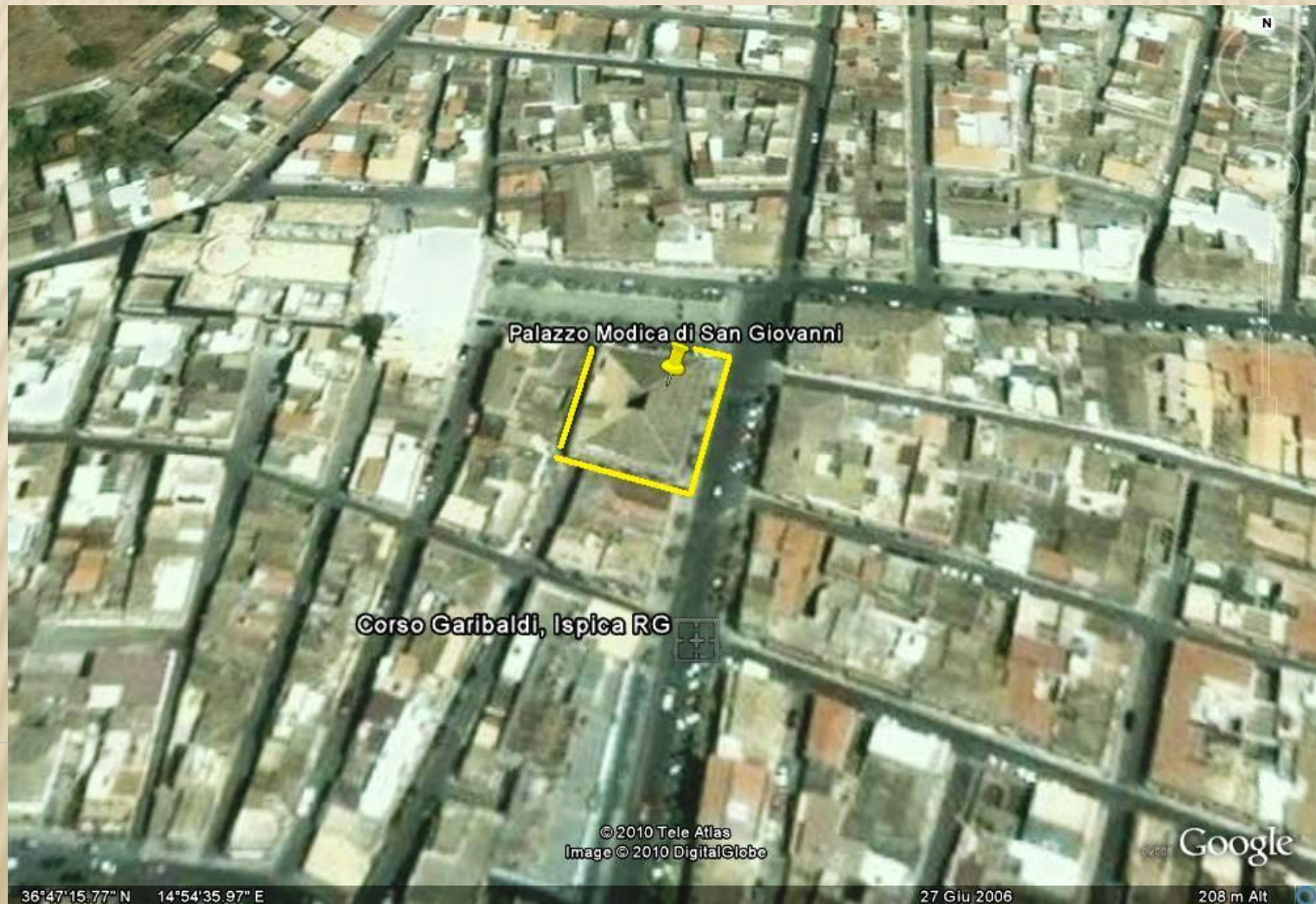
ISPICA, provincia di Ragusa

15.000 abitanti, estensione del territorio 113,50 km², 170m slm

Distanze principali : 33 km da Ragusa, 46 km da Comiso, 110 km da Catania- Aeroporto, 55 km da Siracusa, 40 km dal porto turistico di Marina di Ragusa, 10 km dal porto di Pozzallo .



Dichiarata dall'UNESCO patrimonio dell'umanità nel 2005, Ispica fu ricostruita interamente dopo il terremoto del 1693 e trasferì il centro abitato dalla cava alla più sicura collina adiacente.



Essa è caratterizzata da un interessante presenza di stile liberty soprattutto in considerazione di palazzo Bruno, costruito su progetto del famosissimo architetto Ernesto Basile e oggi una delle sedi municipali più prestigiose della Sicilia .



La sua ubicazione, sul corso Garibaldi a 150 m circa dalla piazza principale da un lato e dall'altro sulla piazza dell'Annunziata, lo rende per imponenza e luminosità davvero unico nel suo genere.

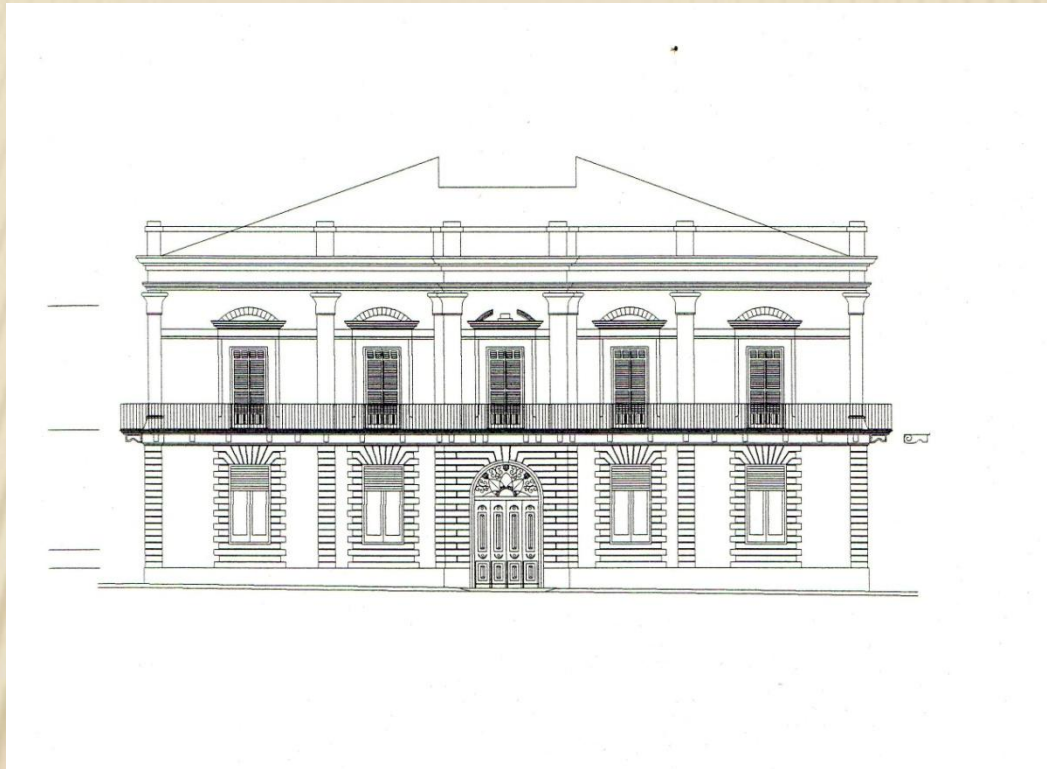
PALAZZO MODICA DI SAN GIOVANNI





La sua ubicazione, sul corso Garibaldi a 150 m circa dalla piazza principale da un lato e dall'altro sulla piazza dell'Annunziata, lo rende per imponenza e luminosità davvero unico nel suo genere.

Il palazzo, in severo stile vittoriano dalle linee essenziali ed eleganti, rappresenta dopo palazzo Bruno, l'esempio più elevato di architettura aristocratica. La superficie coperta è di 2000 mq coperti ca. (oltre 50 camere), suddivisa su tre elevazioni e due piani ammezzati.



Palazzo Modica di San Giovanni viene realizzato per desiderio del Barone Michele Modica di San Giovanni e Sirugo dei principi di Bellaprima tra il 1835 ed 1845, anno in cui venne consegnato ai committenti. Oggi, palazzo Modica di San Giovanni per successione ereditaria, è di proprietà della Famiglia Bruno.

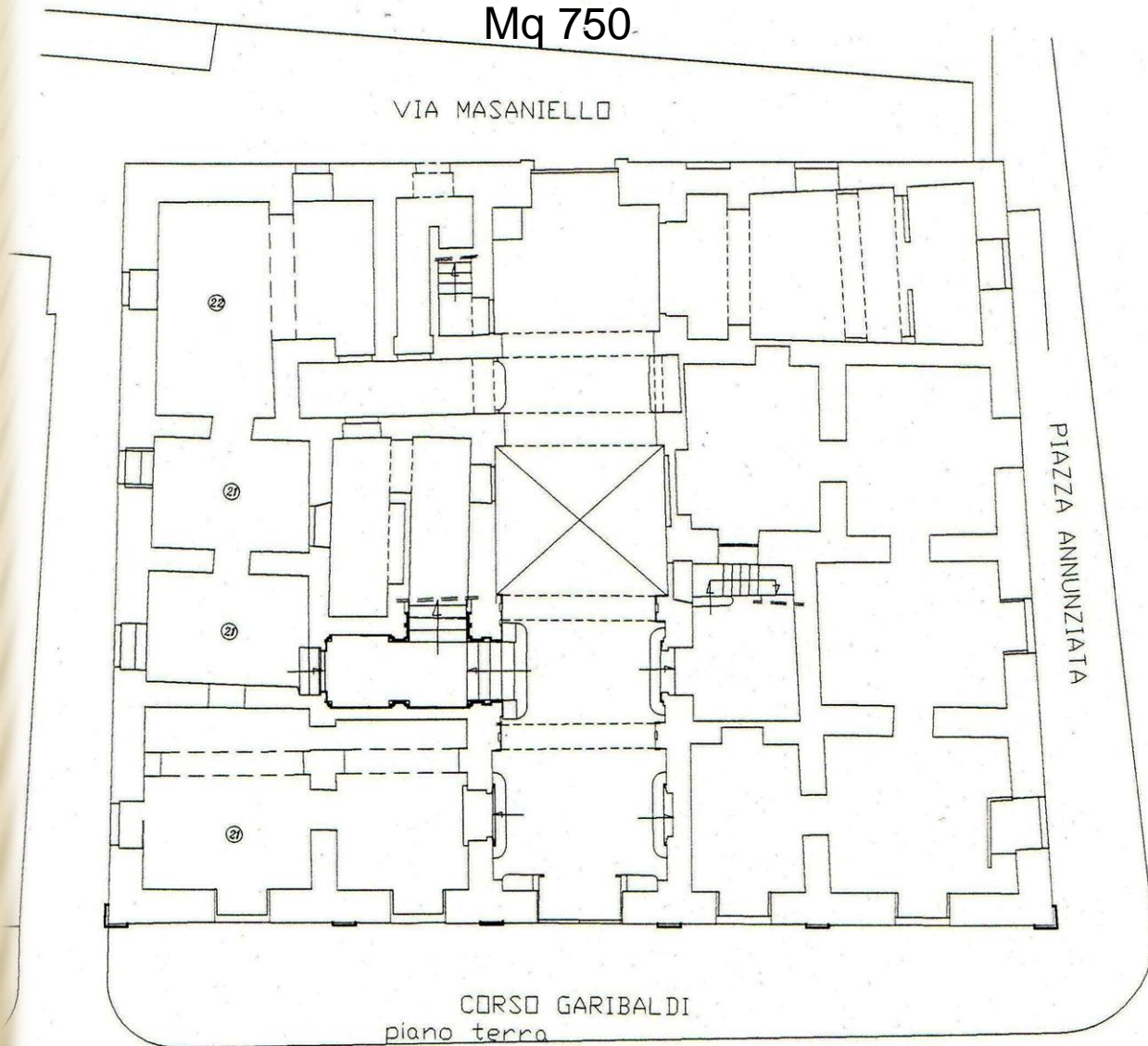


Il palazzo a pianta quadrata misura alla sua base 30 m di prospetto e 25 di profondità. I 750 mq circa del piano terra sono adibiti a negozi uffici e amministrazione, dal 1930 al 1963 furono la sede del “ Banco Giovan - Pietro Modica “ unico istituto di credito in Sicilia a riportare nella ragione sociale il nome dell'unico proprietario.



PIANO TERRA

Mq 750





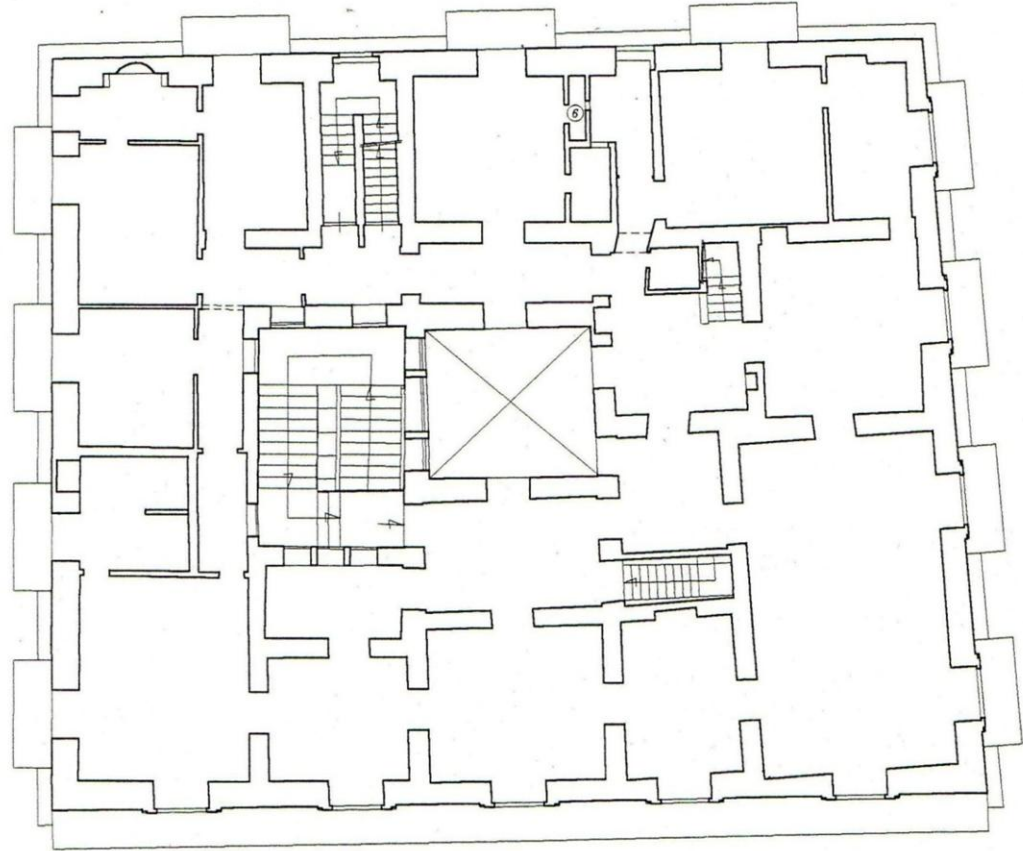
Recentemente i locali adibiti a sede della banca sono stati più volte oggetto di set cinematografici soprattutto nella fortunata serie televisiva del commissario Montalbano.

PIANO PRIMO Mq 650

Il piano nobile, cui si accede attraverso un elegante ed importante scalinata, presenta una superficie calpestabile di circa 650 mq con alcuni ambienti finemente decorati alle volte.

Come tutte le dimore aristocratiche il palazzo è fornito di due scale secondarie per consentire l'accesso al personale di servizio.

Il piano nobile è composto da 16 stanze oltre servizi e pertinenze, ivi compreso il salone di rappresentanza di 98 mq che si affaccia su corso Garibaldi.



piano primo





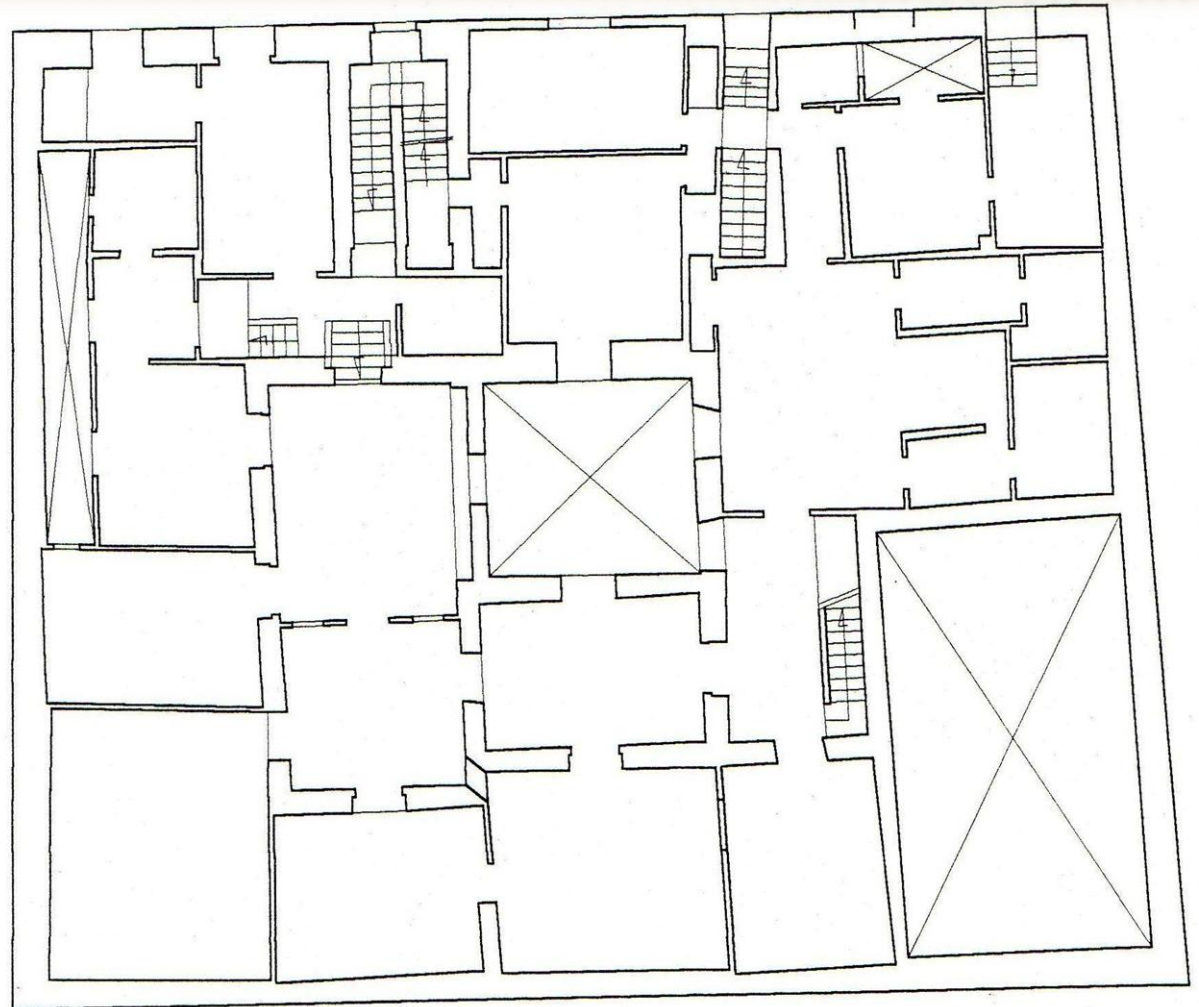
PIANO SECONDO

Mq 540

Al secondo piano del palazzo, di mq 540, insistono 14 stanze con soffitti di 3.50 m ca.

Il palazzo è stato di recente oggetto di due importanti interventi di messa in sicurezza dell'edificio ai sensi della legge 433 bis, che solo a titolo esemplificativo di possono indicare in:

- cordonatura di coronamento;
- apposizione di tiranti Inter perimetrali;
- rifacimento delle due facciate principali;
- rifacimento dell'intero tetto con sostituzione della travatura;
- assieme al rifacimento di buona parte delle imposte esterne.



piano secondo



